

KÓD

SÉRIE

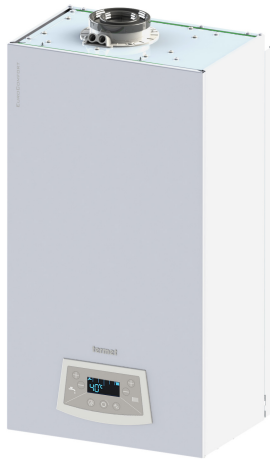
WKD5511000000/EU2T

NOVINKA

NÁZEV PRODUKTU

Kombinovaný kotel Euro Comfort 20/25 kW

OBRÁZEK



VLASTNOSTI PRODUKTU

- Třída energetické účinnosti ohřevu vody: A
- Třída sezónní energetické účinnosti vytápění místností: A
- Maximální provozní teplota ÚT [°C]: 95
- Maximální tlak vody [bar]: 3
- Hmotnost kotle [kg]: 34,5
- Materiál výměníku: ocel INOX
- Tepelný výkon (při 50/30°C) [kW]: 3,8 - 22,1
- Tepelný výkon (při 80/60°C) [kW]: 3,4 - 20,1
- Jmenovitý tepelný výkon kotle (při 80/60°C) [kW]: 3,4 - 25,0
- Jmenovité tepelné zatížení [kW]: 3,5 - 25,5
- Spotřeba energie v pohotovostním režimu PSB [kW]: 0,001
- Připojení ke kouřovodu: koncentrické Ø80/125; koncentrické Ø60/100 nebo 2 samostatné Ø80
- Objem expanzní nádoby [dm³]: 8
- Emise oxidu dusíku [mg/kWh]: 39
- Hladina akustického výkonu LWA [dB]: 48
- Zátěžový profil: L
- Průtok užitkové vody při Δt 30K [dm³/min]: 12
- Připojení topné vody a plynu: G3/4
- Připojení užitkové vody: G1/2
- Typ a napětí elektrického proudu: ~ 230 ±10%/ 50Hz V
- Sezónní energetická účinnost vytápění η_s [%]: 94
- Uživatelská účinnost kotle při částečném zatížení a teplotě vratné vody 30°C [%]: 108
- Uživatelská účinnost kotle při jmenovitém zatížení a průměrné teplotě kotlové vody 70°C [%]: 98
- Uživatelská účinnost η_1 [%]: 98,4
- Uživatelská účinnost η_4 [%]: 89,2
- Stupeň krytí (IP): IPX4D
- Standardní nastavená teplota [°C]: 40 - 80
- Snížená nastavená teplota [°C]: 25 - 55
- Celkové rozměry (výška × šířka × hloubka) [mm]: 775 x 400 x 300
- Výška čerpání při průtoku 0 [bar]: 0,6
- Vyrobené užité teplo při 30 % jmenovitého výkonu P1 (u modulovaných kotlů 30 % aritmetického průměru) [kW]: 6,6
- Vyrobené užité teplo při jmenovitém tepelném výkonu P4 (u modulovaných kotlů aritmetický průměr maxima a minima) [kW]: 20,0
- Spotřeba elektrické energie při částečném zatížení elmin [kW]: 0,060
- Spotřeba elektrické energie při plném zatížení elmax [kW]: 0,077