

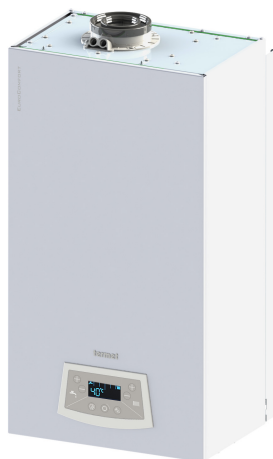
KÓD

**WKD5471000000/EU2T**

NÁZEV PRODUKTU

**Kombinovaný kotel Euro Comfort 25/30 kW**

OBRÁZEK



VLASTNOSTI PRODUKTU

- Třída energetické účinnosti ohřevu vody: A
- Třída sezónní energetické účinnosti vytápění místností: A
- Maximální provozní teplota ÚT [°C]: 95
- Maximální tlak vody [bar]: 3
- Hmotnost kotle [kg]: 34,5
- Materiál výměníku: ocel INOX
- Tepelný výkon (při 50/30°C) [kW]: 4,1 - 26,5
- Tepelný výkon (při 80/60°C) [kW]: 3,7 - 24,0
- Jmenovitý tepelný výkon kotle (při 80/60°C) [kW]: 3,7 - 30,0
- Jmenovité tepelné zatížení [kW]: 3,8 - 30,6
- Spotřeba energie v pohotovostním režimu PSB [kW]: 0,004
- Připojení ke kouřovodu: koncentrické Ø80/125; koncentrické Ø60/100 nebo 2 samostatné Ø80
- Objem expanzní nádoby [dm³]: 8
- Emise oxidu dusíku [mg/kWh]: 38
- Hladina akustického výkonu LWA [dB]: 49
- Zátěžový profil: XL
- Průtok užitkové vody při  $\Delta t$  30K [dm³/min]: 14
- Připojení topné vody a plynu: G3/4
- Připojení užitkové vody: G1/2
- Typ a napětí elektrického proudu: ~ 230 ±10%/ 50Hz V
- Sezónní energetická účinnost vytápění  $\eta_s$  [%]: 95
- Uživatelská účinnost kotle při částečném zatížení a teplotě vratné vody 30°C [%]: 108
- Uživatelská účinnost kotle při jmenovitém zatížení a průměrné teplotě kotlové vody 70°C [%]: 98
- Uživatelská účinnost  $\eta_1$  [%]: 99,7
- Uživatelská účinnost  $\eta_4$  [%]: 88,9
- Stupeň krytí (IP): IPX4D
- Standardní nastavená teplota [°C]: 40 - 80
- Snižená nastavená teplota [°C]: 25 - 55
- Celkové rozměry (výška × šířka × hloubka) [mm]: 775 x 400 x 300
- Výška čerpání při průtoku 0 [bar]: 0,6
- Vyrobené užité teplo při 30 % jmenovitého výkonu P1 (u modulovaných kotlů 30 % aritmetického průměru) [kW]: 8,0
- Vyrobené užité teplo při jmenovitém tepelném výkonu P4 (u modulovaných kotlů aritmetický průměr maxima a minima) [kW]: 24,3
- Spotřeba elektrické energie při částečném zatížení elmin [kW]: 0,059
- Spotřeba elektrické energie při plném zatížení elmax [kW]: 0,077