



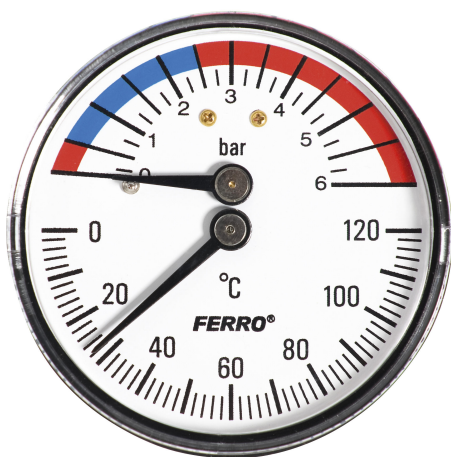
SYMBOL ZAKŁADOWY

TM63A

NAZWA PRODUKTU

Termomanometr aksjalny

ZDJĘCIE GŁÓWNE



CECHY PRODUKTU

- Przyłącze: 1/2" tylne
- Średnica [mm]: 63
- Dodatkowe uszczelnienie przyłącza: brak
- Mechanizm pomiarowy: sprężyna rurkowa Bourdona, spirala bimetaliczna
- Materiał tarczy: aluminium lakierowane proszkowo
- Rodzaj pokrywy: z tworzywa odpornego na zarysowania
- Zakres pomiaru ciśnienia [bar]: 0 - 6
- Zakres pomiaru temperatur [°C]: 0 - 120
- Kod kreskowy: opakowanie z kodem kreskowym umożliwiającym sprzedaż detaliczną

RYSUNEK TECHNICZNY

