



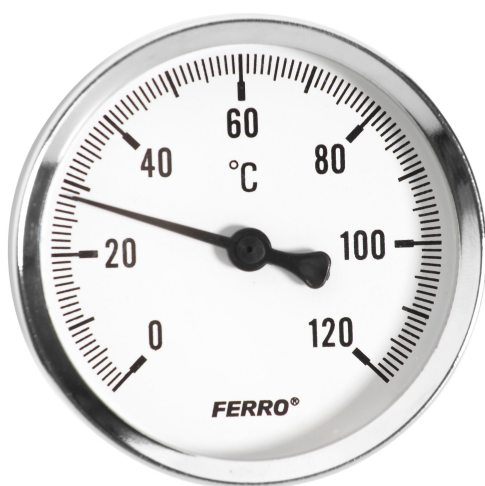
SYMBOL ZAKŁADOWY

## T63120A

NAZWA PRODUKTU

Termometr tarczowy aksjalny

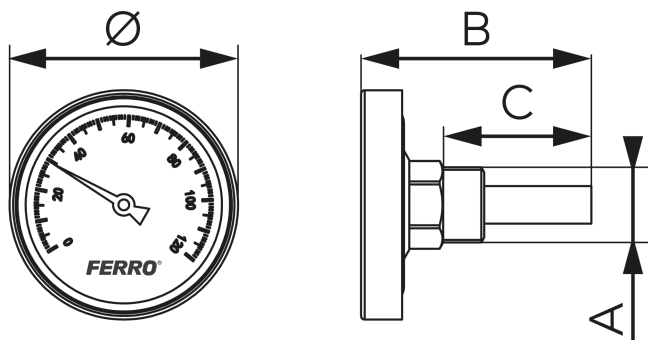
ZDJĘCIE GŁÓWNE



CECHY PRODUKTU

- Dodatkowe uszczelnienie przyłącza: brak
- Materiał korpusu/materiał wykonania: stal ocynkowana
- Mechanizm pomiarowy: spirala bimetaliczna
- Materiał tarczy: aluminium lakierowane proszkowo
- Rodzaj pokrywy: z tworzywa odpornego na zarysowania
- Kod kreskowy: opakowanie z kodem kreskowym umożliwiającym sprzedaż detaliczną

RYSUNEK TECHNICZNY



SPECYFIKACJA

- Wymiar A: G1/2
- Wymiar B: 64,5
- Wymiar C: 41,5
- Przyłącze: G1/2 tylne
- Średnica [mm]: 63
- Zakres pomiaru temperatury [°C]: 0 - 120