

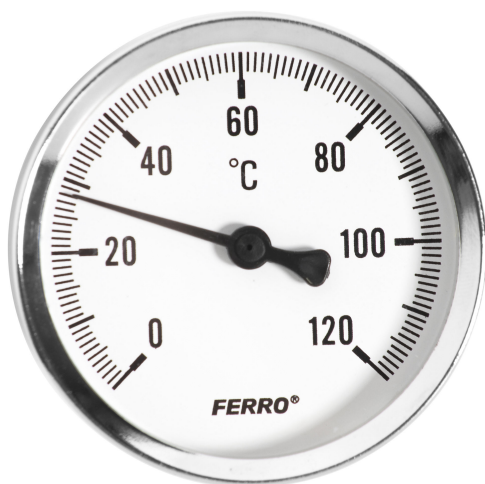
KÓD

T100120A

NÁZEV PRODUKTU

Teploměr 100mm 1/2"AXIALNÍ 0-120°C

OBRÁZEK




VLASTNOSTI PRODUKTU

- Rozsah měření teploty [°C]: 0 - 120
- Dodatečné těsnění připojení: brak
- Materiál těla/výrobní materiál: galvanizovaná ocel
- Měřicí mechanismus: bimetlická spirála
- Materiál číselníku: Práškově lakovaný hliník
- Typ víka: plast odolný proti poškrábání
- Provedení: Axiální 0-120°C

TECHNICKÝ VÝKRES

SPECIFIKACE

Teploměr	T100120A									
<ul style="list-style-type: none"> • pozinkované ocelové tělo • kryt: materiál odolný proti poškrábání • kryt hliníkový - práškově lakován • bimetlický teploměr • průměr těla: 100 mm • rozsah: 0-120 °C • připojení: mosazná jímka 40 mm - 1/2" vzadu 										
<table border="1"> <thead> <tr> <th>Cena</th> <th>bez DPH</th> <th>s DPH</th> </tr> </thead> <tbody> <tr> <td>CZK</td> <td>115</td> <td>139</td> </tr> <tr> <td>EUR</td> <td>4,64</td> <td>5,57</td> </tr> </tbody> </table>		Cena	bez DPH	s DPH	CZK	115	139	EUR	4,64	5,57
Cena	bez DPH	s DPH								
CZK	115	139								
EUR	4,64	5,57								

- Rozměr A: G1/2
- Rozměr B: 67
- Rozměr C: 41.3
- Připojení: G1/2" vzadu
- Průměr [mm]: 100
- rozsah měření teploty [°C]: 0 - 120
- EAN: 5901095655036
- Intrastat: 90251900
- Hmotnost brutto [kg]: 0,217