



SYMBOL ZAKŁADOWY

SZP4 **NOWOŚĆ**

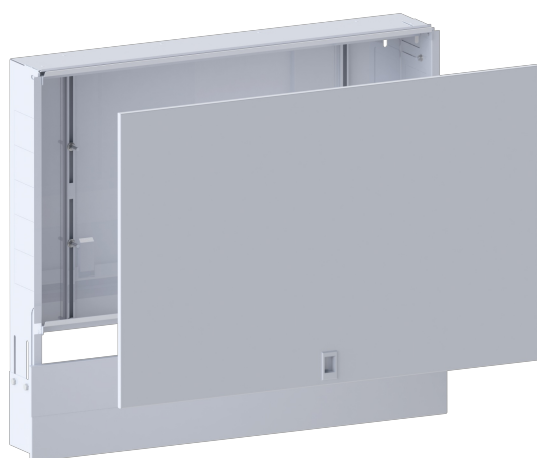
NAZWA PRODUKTU

Szafka podtynkowa

KOLOR (WYKOŃCZENIE)

biały ral 9016

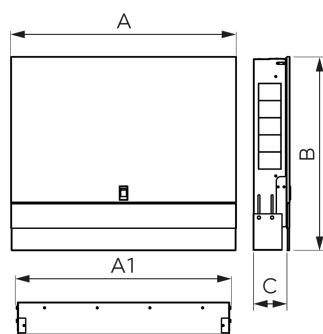
ZDJĘCIE GŁÓWNE



CECHY PRODUKTU

- Materiał korpusu/materiał wykonania: stal ocynkowana
- Cechy szafki: front malowany proszkowo- zdejmowany w całości, zamykana na zaczep z tworzywa, głębokość regulowana, wysokość regulowana wraz z wysuwaną maskownicą na froncie
- Skład zestawu: listwy do montażu rozdzielacza
- Kod kreskowy: opakowanie z kodem kreskowym umożliwiającym sprzedaż detaliczną

RYSUNEK TECHNICZNY



SPECYFIKACJA

- Wysokość szafki [mm]: 585-663
- Szerokość szafki [mm]: 840
- Szerokość wnętrza szafki [mm]: 800
- Głębokość szafki [mm]: 115-180