



SYMBOL ZAKŁADOWY

SZN6-170

**NOWOŚĆ**

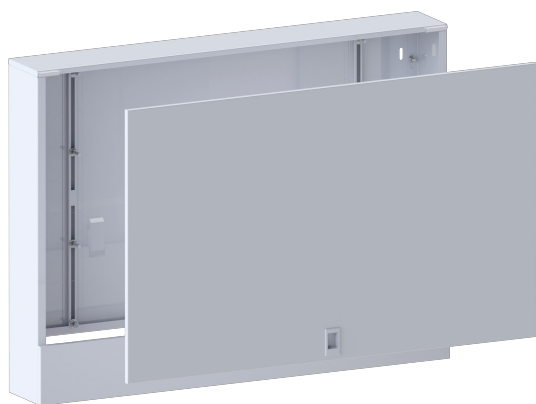
NAZWA PRODUKTU

Szafka natynkowa

KOLOR (WYKOŃCZENIE)

biały ral 9016

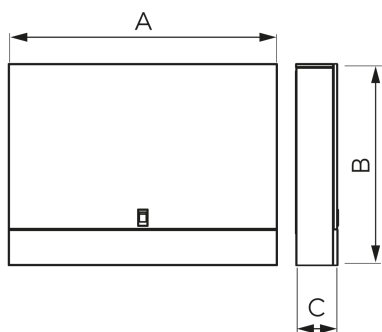
ZDJĘCIE GŁÓWNE



CECHY PRODUKTU

- Materiał korpusu/materiał wykonania: stal ocynkowana
- Cechy szafki: wykonana w całości z blachy ocynkowanej 0,8 mm wycinanej laserowo, front malowany proszkowo- zdejmowany w całości, zamykana na zaczep z tworzywa
- Skład zestawu: listwy do montażu rozdzielacza
- Kod kreskowy: opakowanie z kodem kreskowym umożliwiającym sprzedaż detaliczną

RYСУNEK TECHNICZNY



SPECYFIKACJA

- Wysokość szafki [mm]: 575
- Szerokość szafki [mm]: 1130
- Głębokość szafki [mm]: 170