



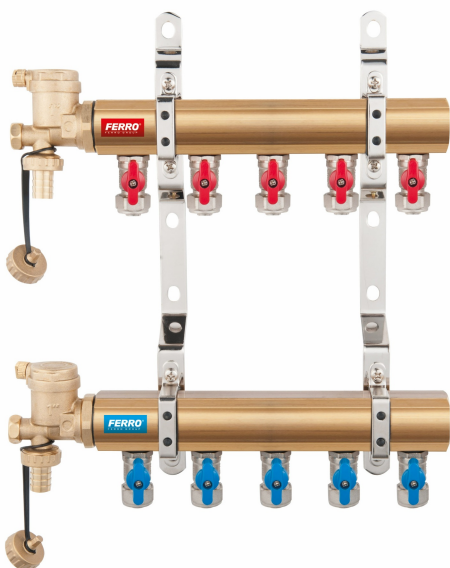
SYMBOL ZAKŁADOWY

N-RO09S

NAZWA PRODUKTU

Rozdzielacz miedziany typ N-RO 1" z zaworami kulowymi odcinającymi obwody

ZDJĘCIE GŁÓWNE

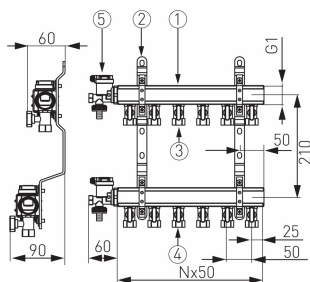


CECHY PRODUKTU

- Podtyp: N-RO
- Rodzaj zaworów na belce powrotnej: zawory kulowe z przyłączem 16x2 mm
- Rodzaj zaworów na belce zasilającej: zawory kulowe z przyłączem 16x2 mm
- Rodzaj zaworów spustowych: zespoły odpowietrzająco-spustowe 1"x3/4"
- Rodzaj zaworu odpowietrzającego: automatyczny
- Rozmiar belki: 1"
- Media: woda, glikol 50%
- Materiał korpusu/materiał wykonania: miedź
- Kod kreskowy: opakowanie z kodem kreskowym umożliwiającym sprzedaż detaliczną

RYSUNEK TECHNICZNY

SPECYFIKACJA



- Ilość sekcji: 9
- Długość belki [mm]: 450