



SYMBOL ZAKŁADOWY

KOLEKCJA

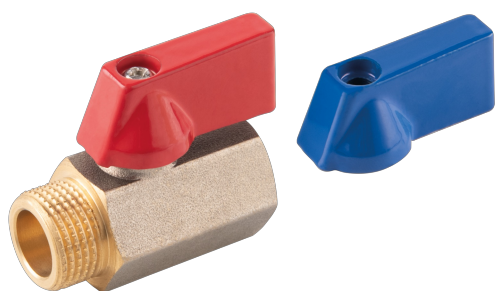
## KRN1

## F-COMFORT

NAZWA PRODUKTU

Zawór kulowy mini, nakrętno-wkrętny

ZDJĘCIE GŁÓWNE



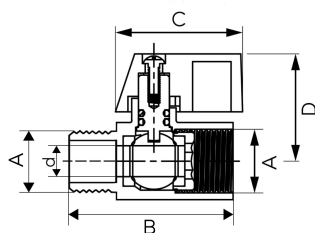
IKONY



CECHY PRODUKTU

- Rodzaj przyłączenia: nakrętno-wkrętny
- Rodzaj uchwyty: motylek
- Materiał korpusu/materiał wykonania: mosiądz
- Materiał kuli: mosiądz
- Materiał uszczelnień kuli: PTFE
- Materiał uszczelnień trzpienia: PTFE
- Media: woda
- NICKEL FREE: tak
- Ciśnienie nominalne [bar]: 10
- Maksymalna temperatura pracy [°C]: 100
- Kod kreskowy: opakowanie z kodem kreskowym umożliwiającym sprzedaż detaliczną

RYSUNEK TECHNICZNY



SPECYFIKACJA

- DN: 15
- Wymiar A: G1/2
- Wymiar d: 10
- Wymiar B: 47.2
- Wymiar C: 33
- Wymiar D: 29.8
- Przyłącze: 1/2"
- Kvs [m<sup>3</sup>/h]: 4.68