



SYMBOL ZAKŁADOWY

KR107Z

NAZWA PRODUKTU

Króciec mosiężny gwintowany

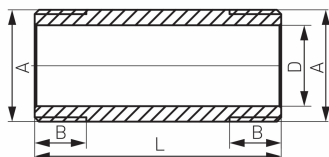
ZDJĘCIE GŁÓWNE



CECHY PRODUKTU

- Rodzaj przyłączenia: wkrętno-wkrętny
- Materiał korpusu/materiał wykonania: mosiądz
- Kod kreskowy: opakowanie z kodem kreskowym umożliwiającym sprzedaż detaliczną

RYSUNEK TECHNICZNY



SPECYFIKACJA

- Wymiar A: G1
- Wymiar B: 15
- Wymiar L: 107
- Przyłącze: G1