



SYMBOL ZAKŁADOWY

## KGMS3

NAZWA PRODUKTU

Zawór kulowy gazowy GW-GW typ G18 z motylkiem

ZDJĘCIE GŁÓWNE



IKONY

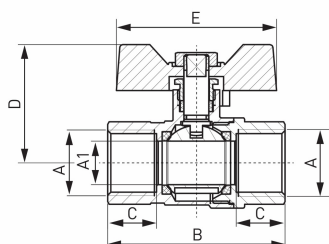
CECHY PRODUKTU



- Rodzaj przyłączenia: nakrętno-nakrętny
- Dławik: tak
- Rodzaj uchwyty: motylek
- Materiał korpusu/materiał wykonania: mosiądz
- Materiał kuli: mosiądz
- Materiał uszczelnień kuli: PTFE
- Materiał uszczelnień trzpienia: PTFE i o-ring NBR70
- Media: gaz
- Ciśnienie nominalne [bar]: MOP5 (5 bar)
- Temperatura robocza [°C]: T2 (-20°C do 60°C)
- Kod kreskowy: \*W opakowanie z kodem kreskowym umożliwiającym sprzedaż detaliczną
- Szerokość [mm]: 40

RYSUNEK TECHNICZNY

SPECYFIKACJA



- DN: 25
- Wymiar A: Rp 1
- Wymiar A1: 24
- Wymiar B: 77.5
- Wymiar C: 20.5
- Wymiar D: 52.8
- Wymiar E: 67
- Przyłącze: 1"
- Wysokość [mm]: 75
- Głębokość [mm]: 80