

KÓD

# KGMS3

NÁZEV PRODUKTU

## Plynový kulový kohout MM - motýlek 1"

OBRÁZEK



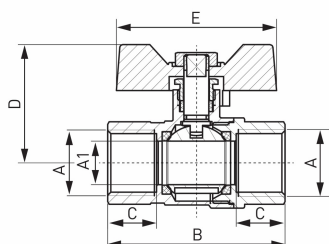
PIKTOGRAM



VLASTNOSTI PRODUKTU

- Barva rukojeti: žlutá
- Typ spoje: MM
- Závit dřívku: Ano
- Typ úchytu: motýlek
- Materiál těla/výrobní materiál: Mosaz
- Materiál koule: Mosaz
- Materiál těsnění koule : PTFE
- Materiál těsnění dřívku: PTFE a těsnící O-kroužek NBR70
- Média: plyn
- Nominální tlak [bar]: MOP5 (5 bar)
- Pracovní teplota [°C]: T2 (-20°C do 60°C)
- Typ : Plynové kohouty
- Šířka výrobku [mm]: 40
- Provedení: 1"

TECHNICKÝ VÝKRES



SPECIFIKACE

- DN: 25
- Rozměr A: Rp 1
- Rozměr A1: 24
- Rozměr B: 77.5
- Rozměr C: 20.5
- Rozměr D: 52.8
- Rozměr E: 67
- Připojení: 1"
- EAN: 5902194958165
- Intrastat: 84818081
- Hmotnost brutto [kg]: 0,408
- Výška výrobku [mm] : 75
- Hloubka výrobku [mm]: 80