

KÓD

# KGMS2

NÁZEV PRODUKTU

## Plynový kulový kohout MM - motýlek 3/4"

OBRÁZEK



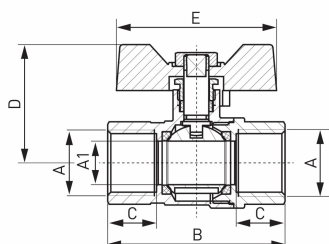
PIKTOGRAM



VLASTNOSTI PRODUKTU

- Barva rukojeti: žlutá
- Typ spoje: MM
- Závit dříku: Ano
- Typ úchytu: motýlek
- Materiál těla/výrobní materiál: Mosaz
- Materiál koule: Mosaz
- Materiál těsnění koule : PTFE
- Materiál těsnění dříku: PTFE a těsnící O-kroužek NBR70
- Média: plyn
- Nominální tlak [bar]: MOP5 (5 bar)
- Pracovní teplota [°C]: T2 (-20°C do 60°C)
- Typ : Plynové kohouty
- Šířka výrobku [mm]: 30
- Provedení: 3/4"

TECHNICKÝ VÝKRES



SPECIFIKACE

- DN: 20
- Rozměr A: Rp 3/4
- Rozměr A1: 19
- Rozměr B: 64
- Rozměr C: 17.3
- Rozměr D: 41
- Rozměr E: 51.5
- Připojení: 3/4"
- EAN: 5902194958158
- Intrastat: 84818081
- Hmotnost brutto [kg]: 0,24
- Výška výrobku [mm] : 55
- Hloubka výrobku [mm]: 65