



SYMBOL ZAKŁADOWY

KGMS1

NAZWA PRODUKTU

Zawór kulowy gazowy GW-GW typ G18 z motylkiem

ZDJĘCIE GŁÓWNE



IKONY

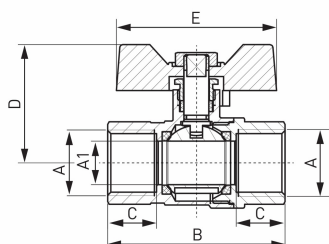
CECHY PRODUKTU



- Rodzaj przyłączenia: nakrętno-nakrętny
- Dławik: tak
- Rodzaj uchwyty: motylek
- Materiał korpusu/materiał wykonania: mosiądz
- Materiał kuli: mosiądz
- Materiał uszczelnień kuli: PTFE
- Materiał uszczelnień trzpienia: PTFE i o-ring NBR70
- Media: gaz
- Ciśnienie nominalne [bar]: MOP5 (5 bar)
- Temperatura robocza [°C]: T2 (-20°C do 60°C)
- Kod kreskowy: *W opakowanie z kodem kreskowym umożliwiającym sprzedaż detaliczną
- Szerokość [mm]: 25

RYSUNEK TECHNICZNY

SPECYFIKACJA



- DN: 15
- Wymiar A: Rp 1/2
- Wymiar A1: 14
- Wymiar B: 57
- Wymiar C: 15,7
- Wymiar D: 38
- Wymiar E: 51,5
- Przyłącze: 1/2"
- Wysokość [mm]: 50
- Głębokość [mm]: 60