

KÓD

# KGMS1

NÁZEV PRODUKTU

Plynový kulový kohout MM - motýlek 1/2"

OBRÁZEK



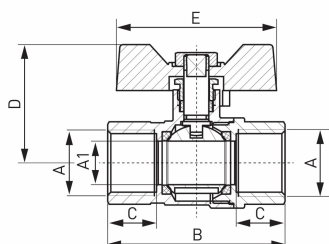
PIKTOGRAM



VLASTNOSTI PRODUKTU

- Barva rukojeti: žlutá
- Typ spoje: MM
- Závit dřívku: Ano
- Typ úchytu: motýlek
- Materiál těla/výrobní materiál: Mosaz
- Materiál koule: Mosaz
- Materiál těsnění koule : PTFE
- Materiál těsnění dřívku: PTFE a těsnící O-kroužek NBR70
- Média: plyn
- Nominální tlak [bar]: MOP5 (5 bar)
- Pracovní teplota [°C]: T2 (-20°C do 60°C)
- Typ : Plynové kohouty
- Šířka výrobku [mm]: 25
- Provedení: 1/2"

TECHNICKÝ VÝKRES



SPECIFIKACE

- DN: 15
- Rozměr A: Rp 1/2
- Rozměr A1: 14
- Rozměr B: 57
- Rozměr C: 15,7
- Rozměr D: 38
- Rozměr E: 51,5
- Připojení: 1/2"
- EAN: 5902194958141
- Intrastat: 84818081
- Hmotnost brutto [kg]: 0,166
- Výška výrobku [mm] : 50
- Hloubka výrobku [mm]: 60