

KÓD

KFPS4

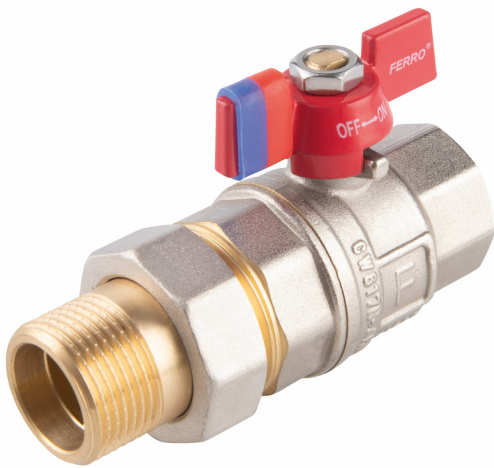
SÉRIE

F-POWER

NÁZEV PRODUKTU

Kulový plnopřůčný kohout se šroubením, motýlek ŠM 5/4"

OBRÁZEK



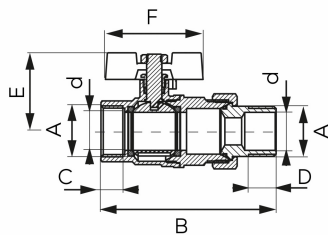
PIKTOGRAM



VLASTNOSTI PRODUKTU

- Barva rukojeti: červená
- Typ spoje: ŠM se šroubením
- Plnopřůčný: Ano
- Závit dřívku: Ano
- Typ úchytu: motýlek
- Materiál těla/výrobní materiál: Mosaz
- Materiál koule: Mosaz
- Materiál těsnění koule: PTFE
- Materiál těsnění dřívku: PTFE
- Média: voda, 50% glykol, stlačený vzduch
- BEZ NIKLU: Ano
- Nominální tlak [bar]: 30
- Maximální pracovní teplota [°C]: 120
- Minimální pracovní teplota [°C]: -30
- Provedení: 5/4"
- Maximální pracovní tlak [bar]: 30

TECHNICKÝ VÝKRES



SPECIFIKACE

- DN: 32
- Rozměr A: G1 1/4
- Rozměr d: 32
- Rozměr B: 124.6
- Rozměr C: 15.5
- Rozměr D: 18.5
- Rozměr E: 63.7
- Rozměr F: 88
- Připojení: 1 1/4"
- Kvs [m3/h]: 40.98
- EAN: 5902194992510
- Intrastat: 84818081
- Hmotnost brutto [kg]: 0,99