

KÓD

SÉRIE

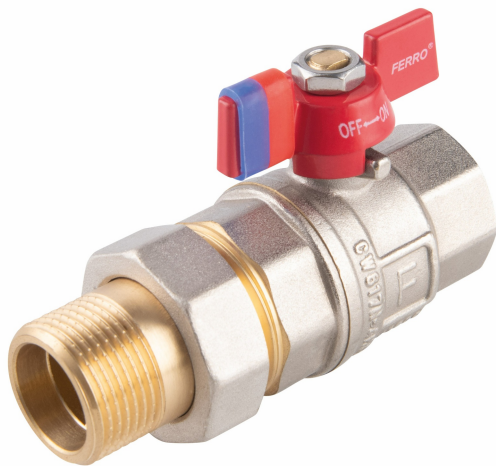
KFPS3

F-POWER

NÁZEV PRODUKTU

Kulový plnopřůčkový kohout se šroubením, motýlek ŠM 1"

OBRÁZEK



PIKTOGRAM

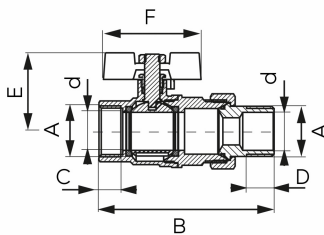
VLASTNOSTI PRODUKTU



- Typ spoje: ŠM se šroubením
- Plnopřůčkový: Ano
- Závit dříku: Ano
- Typ úchytu: motýlek
- Materiál těla/výrobní materiál: Mosaz
- Materiál koule: Mosaz
- Materiál těsnění koule : PTFE
- Materiál těsnění dříku: PTFE
- Média: voda, 50% glykol, stlačený vzduch
- BEZ NIKLU: Ano
- Nominální tlak [bar]: 30
- Maximální pracovní teplota [°C]: 120
- Minimální pracovní teplota [°C]: -30
- Provedení: 1"
- Maximální pracovní tlak [bar]: 30

TECHNICKÝ VÝKRES

SPECIFIKACE



- DN: 25
- Rozměr A: G1
- Rozměr d: 25
- Rozměr B: 108
- Rozměr C: 14.5
- Rozměr D: 16.5
- Rozměr E: 47.4
- Rozměr F: 65
- Připojení: 1"
- Kvs [m³/h]: 22.43
- EAN: 5902194992497
- Intrastat: 84818081
- Hmotnost brutto [kg]: 0,64