

KÓD

KFBM2SG

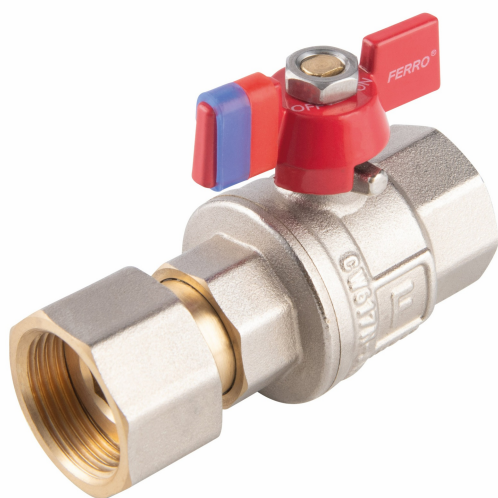
SÉRIE

F-POWER

NÁZEV PRODUKTU

Kulový kohout s lepeným šroubením, motýlek MM 3/4"

OBRÁZEK



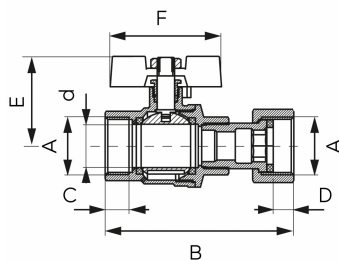
PIKTOGRAM



VLASTNOSTI PRODUKTU

- Barva rukojeti: červená
- Typ spoje: MM s půlšroubením
- Závit dřívku: Ano
- Typ úchytu: motýlek
- Materiál těla/výrobní materiál: Mosaz
- Materiál koule: Mosaz
- Materiál těsnění koule: PTFE
- Materiál těsnění dřívku: PTFE
- Média: voda, 50% glykol, stlačený vzduch
- BEZ NIKLU: Ano
- Nominální tlak [bar]: 16
- Maximální pracovní teplota [°C]: 120
- Provedení: 3/4"
- Maximální pracovní tlak [bar]: 16

TECHNICKÝ VÝKRES



SPECIFIKACE

- DN: 20
- Rozměr A: G3/4
- Rozměr d: 20
- Rozměr B: 74,5
- Rozměr C: 15
- Rozměr D: 11
- Rozměr E: 41,3
- Rozměr F: 51,3
- Připojení: 3/4"
- Kvs [m3/h]: 8,65
- EAN: 5902194993234
- Intrastat: 84818081
- Hmotnost brutto [kg]: 0,32