



SYMBOL ZAKŁADOWY

KOLEKCJA

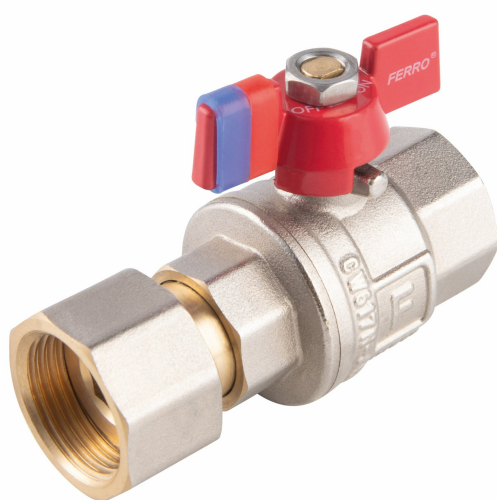
## KFPM1SG

## F-POWER

NAZWA PRODUKTU

Zawór kulowy nakrętno-nakrętny z motykiem z półśrubunkiem

ZDJĘCIE GŁÓWNE



IKONY

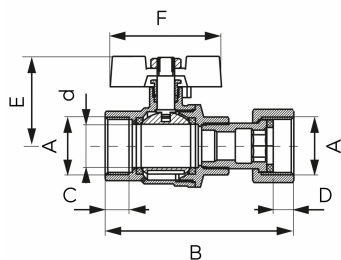
CECHY PRODUKTU



- Rodzaj przyłączenia: nakrętno-nakrętny z półśrubunkiem
- Dławk: tak
- Rodzaj uchwyty: motylek
- Materiał korpusu/materiał wykonania: mosiądz
- Materiał kuli: mosiądz
- Materiał uszczelnień kuli: PTFE
- Materiał uszczelnień trzpienia: PTFE
- Media: woda, glikol 50%, sprężone powietrze
- NICKEL FREE: tak
- Ciśnienie nominalne [bar]: 16
- Maksymalna temperatura pracy [°C]: 120
- Kod kreskowy: opakowanie z kodem kreskowym umożliwiającym sprzedaż detaliczną
- Maksymalne ciśnienie pracy [bar]: 16

RYSUNEK TECHNICZNY

SPECYFIKACJA



- DN: 15
- Wymiar A: G1/2
- Wymiar d: 15
- Wymiar B: 70
- Wymiar C: 12.5
- Wymiar D: 11
- Wymiar E: 37.9
- Wymiar F: 51.3
- Przyłącze: 1/2"
- Kvs [m<sup>3</sup>/h]: 4.21