

KÓD

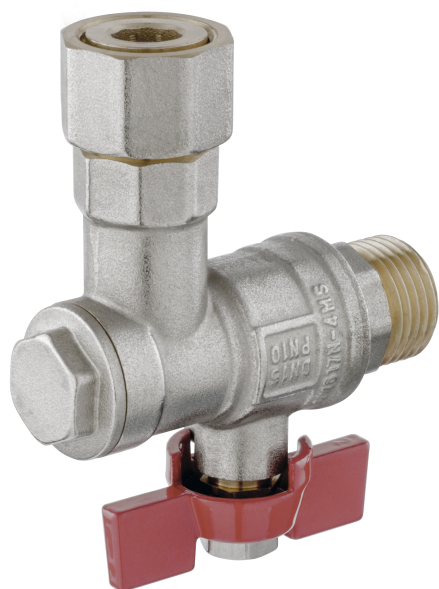
KFMF1SGK

NOVINKA

NÁZEV PRODUKTU

Rohový kulový kohout s filtrem, ke kotlům 1/2"

OBRÁZEK



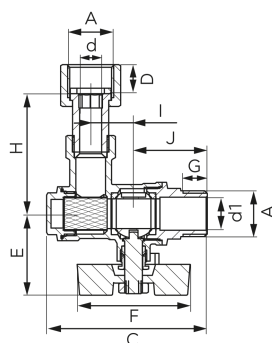
PIKTOGRAM



VLASTNOSTI PRODUKTU

- Typ spoje: z pólšrubunkiem
- Vestavěný filtr: Ano
- Typ filtru: sítko z nerezové oceli
- Dodatečné těsnění připojení: uszczelka płaska EPDM
- Závit dřívku: Ano
- Typ úchytu: motýlek
- Materiál těla/výrobní materiál: mosiądz CW617N - 4MS
- Materiál koule: Mosaz
- Materiál těsnění koule: PTFE
- Materiál těsnění dřívku: PTFE
- Média: voda, 50% glykol
- BEZ NIKLU: Ano
- Nominální tlak [bar]: 10
- Maximální pracovní teplota [°C]: 100
- Maximální pracovní tlak [bar]: 10
- Provedení: 1/2"

TECHNICKÝ VÝKRES



SPECIFIKACE

- DN: DN15
- Rozměr A: G1/2
- Rozměr d: 13.5
- Rozměr C: 73
- Rozměr D: 10
- Rozměr E: 40.3
- Rozměr F: 51.3
- Rozměr H: 54.5
- Rozměr J: 33.5
- Kv [m³/h]: 3
- Barva páky ventilu: červená
- EAN: 5903738232949
- Intrastat: 84818081
- Hmotnost brutto [kg]: 0,272