



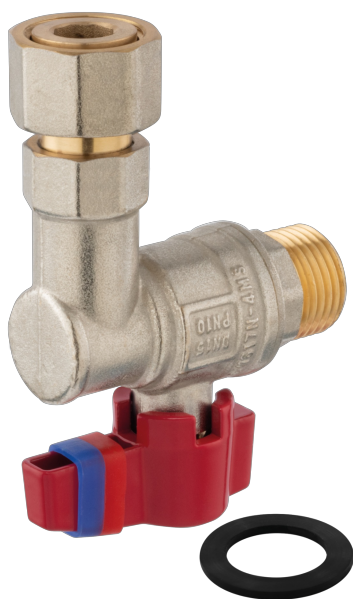
SYMBOL ZAKŁADOWY

## KFM1SGPK

NAZWA PRODUKTU

Zawór kulowy kątowy, z motylkiem pod korpusem, z półsrubunkiem, GW-GZ

ZDJĘCIE GŁÓWNE



IKONY

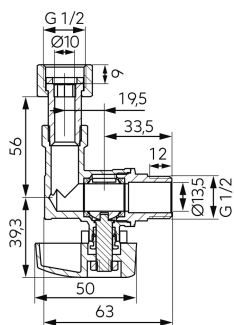
CECHY PRODUKTU



- Rodzaj przyłączenia: z półsrubunkiem
- Dodatkowe uszczelnienie przyłącza: uszczelka płaska EPDM
- Dławik: tak
- Rodzaj uchwytu: motylek
- Materiał korpusu/materiał wykonania: mosiądz CW617N - 4MS
- Materiał kuli: mosiądz
- Materiał uszczelnień kuli: PTFE
- Materiał uszczelnień trzpienia: PTFE
- Media: woda, glikol 50%
- NICKEL FREE: tak
- Ciśnienie nominalne [bar]: 10
- Maksymalna temperatura pracy [°C]: 100
- Sposób pakowania jednostkowego: zawieszka
- Maksymalne ciśnienie pracy [bar]: 10

RYSUNEK TECHNICZNY

SPECYFIKACJA



- DN: DN15
- Wymiar A: G1/2
- Wymiar d: 13,5
- Wymiar C: 63
- Wymiar D: 10
- Wymiar E: 37
- Wymiar F: 51,3
- Wymiar H: 54,5
- Wymiar J: 33,5
- Kv [m<sup>3</sup>/h]: 3,7
- Kolor uchwytu zaworu: czerwony