

KÓD

KFCS3

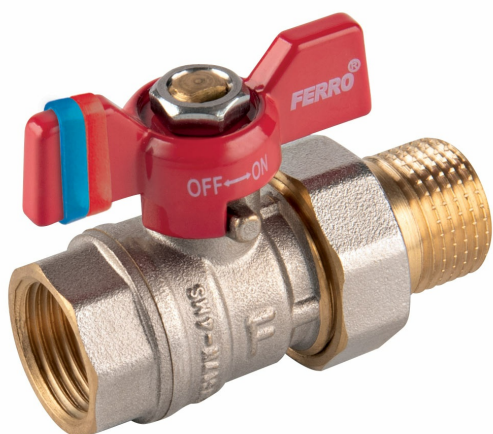
SÉRIE

F-COMFORT

NÁZEV PRODUKTU

Kulový kohout, motýlek ŠM 1"

OBRÁZEK



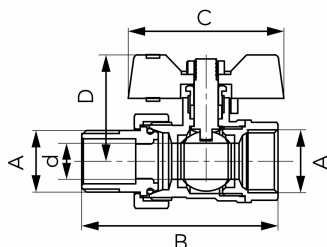
PIKTOGRAM



VLASTNOSTI PRODUKTU

- Typ spoje: ŠM se šroubením
- Závit dřívku: Ano
- Typ úchytu: motýlek
- Materiál těla/výrobní materiál: Mosaz
- Materiál koule: Mosaz
- Materiál těsnění koule : PTFE
- Materiál těsnění dřívku: PTFE
- Média: voda
- BEZ NIKLU: Ano
- Nominální tlak [bar]: 20
- Maximální pracovní teplota [°C]: 100
- Provedení: 1"
- Maximální pracovní tlak [bar]: 20

TECHNICKÝ VÝKRES



SPECIFIKACE

- DN: 25
- Rozměr A: G1
- Rozměr d: 21
- Rozměr B: 87
- Rozměr C: 67.5
- Rozměr D: 50
- Připojení: 1"
- Kvs [m³/h]: 21.5
- EAN: 5902194988452
- Intrastat: 84818081
- Hmotnost brutto [kg]: 0,464