



SYMBOL ZAKŁADOWY

KOLEKCJA

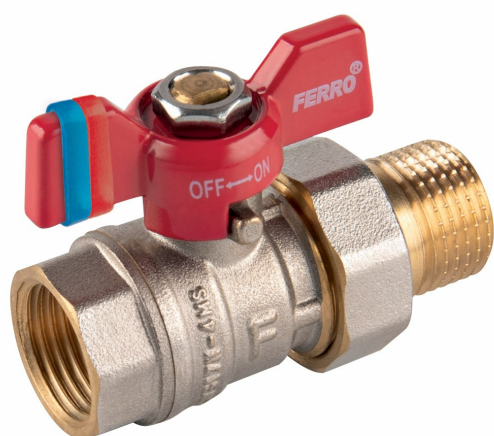
KFCS2

F-COMFORT

NAZWA PRODUKTU

Zawór kulowy nakrętno-wkrętny z motykiem, ze śrubunkiem

ZDJĘCIE GŁÓWNE



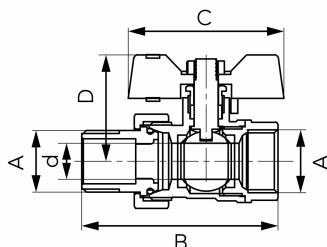
IKONY



CECHY PRODUKTU

- Rodzaj przyłączenia: nakrętno-wkrętny ze śrubunkiem
- Dławk: tak
- Rodzaj uchwyty: motylek
- Materiał korpusu/materiał wykonania: mosiądz
- Materiał kuli: mosiądz
- Materiał uszczelnień kuli: PTFE
- Materiał uszczelnień trzpienia: PTFE
- Media: woda
- NICKEL FREE: tak
- Ciśnienie nominalne [bar]: 20
- Maksymalna temperatura pracy [°C]: 100
- Kod kreskowy: opakowanie z kodem kreskowym umożliwiającym sprzedaż detaliczną
- Maksymalne ciśnienie pracy [bar]: 20

RYSUNEK TECHNICZNY



SPECYFIKACJA

- DN: 20
- Wymiar A: G3/4
- Wymiar d: 16
- Wymiar B: 76
- Wymiar C: 52
- Wymiar D: 38.8
- Przyłącze: 3/4"
- Kvs [m³/h]: 11.83