

KÓD

KFCS1

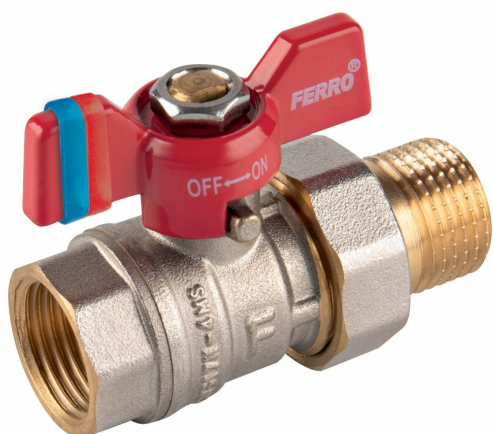
SÉRIE

F-COMFORT

NÁZEV PRODUKTU

Kulový kohout, motýlek ŠM 1/2"

OBRÁZEK



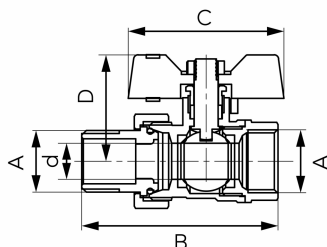
PIKTOGRAM



VLASTNOSTI PRODUKTU

- Barva rukojeti: červená
- Typ spoje: ŠM se šroubením
- Závit dříku: Ano
- Typ úchytu: motýlek
- Materiál těla/výrobní materiál: Mosaz
- Materiál koule: Mosaz
- Materiál těsnění koule : PTFE
- Materiál těsnění dříku: PTFE
- Média: voda
- BEZ NIKLU: Ano
- Nominální tlak [bar]: 20
- Maximální pracovní teplota [°C]: 100
- Provedení: 1/2"
- Maximální pracovní tlak [bar]: 20

TECHNICKÝ VÝKRES



SPECIFIKACE

- DN: 15
- Rozměr A: G1/2
- Rozměr d: 12
- Rozměr B: 65.5
- Rozměr C: 52
- Rozměr D: 35.5
- Připojení: 1/2"
- Kvs [m3/h]: 6.39
- EAN: 5902194988414
- Intrastat: 84818081
- Hmotnost brutto [kg]: 0,182