



SYMBOL ZAKŁADOWY

K12Z

NAZWA PRODUKTU

Kolanko mosiężne, nakrętno-wkrętne

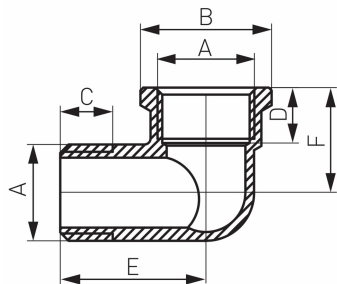
ZDJĘCIE GŁÓWNE



CECHY PRODUKTU

- Rodzaj przyłączenia: nakrętno-wkrętny
- Materiał korpusu/materiał wykonania: mosiądz
- Kod kreskowy: opakowanie z kodem kreskowym umożliwiającym sprzedaż detaliczną

RYSUNEK TECHNICZNY



SPECYFIKACJA

- Wymiar A: G1/2
- Wymiar B: 27
- Wymiar C: 10.5
- Wymiar E: 29
- Wymiar F: 22
- Przyłącze: G1/2