



FERRO®

SYMBOL ZAKŁADOWY

KOLEKCJA

BAL7

NOWOŚĆ

TALASSA

NAZWA PRODUKTU

Bateria natryskowa ścienna, bez zestawu natryskowego

KOLOR (WYKOŃCZENIE)

chrom

ZDJĘCIE GŁÓWNE

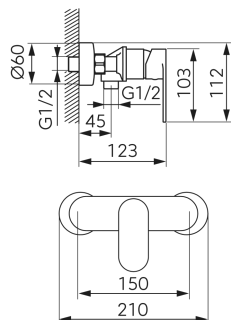


CECHY PRODUKTU

- Element sterujący: regulator ceramiczny
- Materiał korpusu/materiał wykonania: mosiądz
- Rodzaj i średnica przyłączy: przyłącze mimośrodowe G1/2
- Rozstaw przyłączy [mm]: 150
- Wysokość baterii [mm]: 112
- Grupa akustyczna: N
- Klasa przepływu: B
- Temperatura wody [°C] maks.: 90
- Szerokość [mm]: 210
- Typ wylewki: nie dotyczy

RYСУNEK TECHNICZNY

SPECYFIKACJA



- Wysokość [mm]: 112
- Głębokość [mm]: 123
- Rozstaw podłączeń: 150